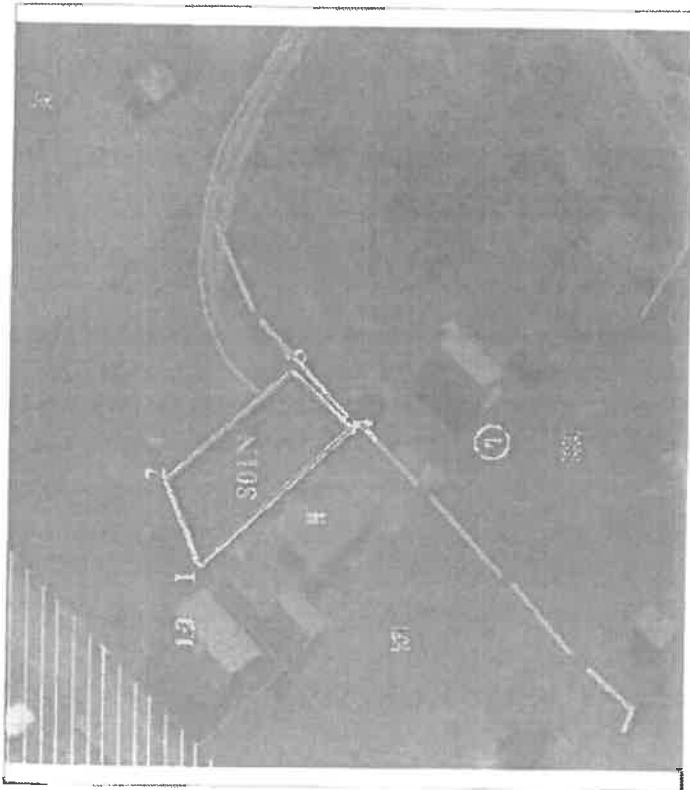


LEIDŽIAMOS LAIKINAI NAUDOTIS VALSTYBINĖS ŽEMĖS PLOTO SCHEMA



Miestas (rajonas)	Rasciniu
Seniūnia	Siluvos
Kaimas (miestelis)	Lydūvėnu mstl.
Kadastro vietoje	Lydūvėnai 7233
Bloko numeris	0001
Numeris (laisvos žemės fondo ar žemės valdos projekto plane)	801N

Ūrtinybės	Žemės sklypo numeris		Pastabos
	projekto plane	kadastro žemėlapyje	
1-2-3		99	
3-4		kelias	
4-1		51	

Valstybinės žemės bendras plotas, ha	Iš jo žemės ūkio naudojamų, ha	Valstybinės žemės vertybinė rinkos vertė	Valstybinės žemės paženklavimo data
0,0200	0,0200	39	

Valstybinės žemės kodas	Aprašymas	plotas, ha
XIX	Nekilnojiamųjų kultūros vertybių	0,0200
XXIX	Vandens telkinių apsaugotos ir zonos	0,2000
XXXIV	Nacionaliniai ir regioniniai parkai	0,0200
XXXV	Kraštovaizdžio draustinis	0,0200

Taikomos specialiosios žemės ir miško naudojimo sąlygos, nustatytos Lietuvos Respublikos Vyriausybės 1992 m. gegužės 12 d. nutarime Nr. 343 „Dėl Specialiųjų žemės ir miško naudojimo sąlygų patvirtinimo“

Leidžiamos laikinai naudotis valstybinės žemės schema parengta: ortofotografinio žemėlapiu pagrindu.  
 Leidžiamos laikinai naudotis valstybinės žemės schemą parengė:

Marvė Daunorienė  
 (Vardas ir pavardė)  
 (Teritorinio skyriaus vyriausioji specialistė)

Leidžiamos laikinai naudotis valstybinės žemės ribos vietovėje man yra žinomos, sutinku su nustatytomis žemės naudojimo sąlygomis:

Daunys 2019-12-19  
 (Parašas)

(fizinio asmens vardas ir pavardė, parašas, data; juridinio asmens ar kitos užsienio organizacijos pavadinimas, data)