

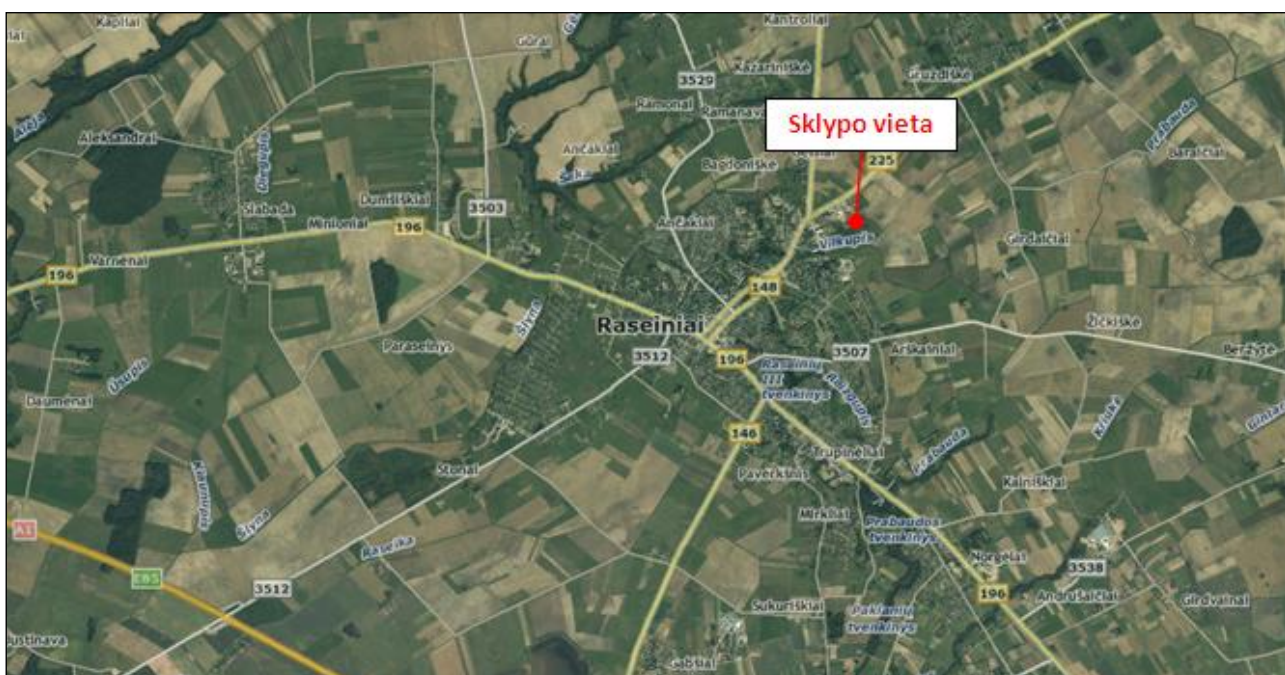
# INVESTICINIAI OBJEKTAI RASEINIŲ RAJONO SAVIVALDYBĖJE

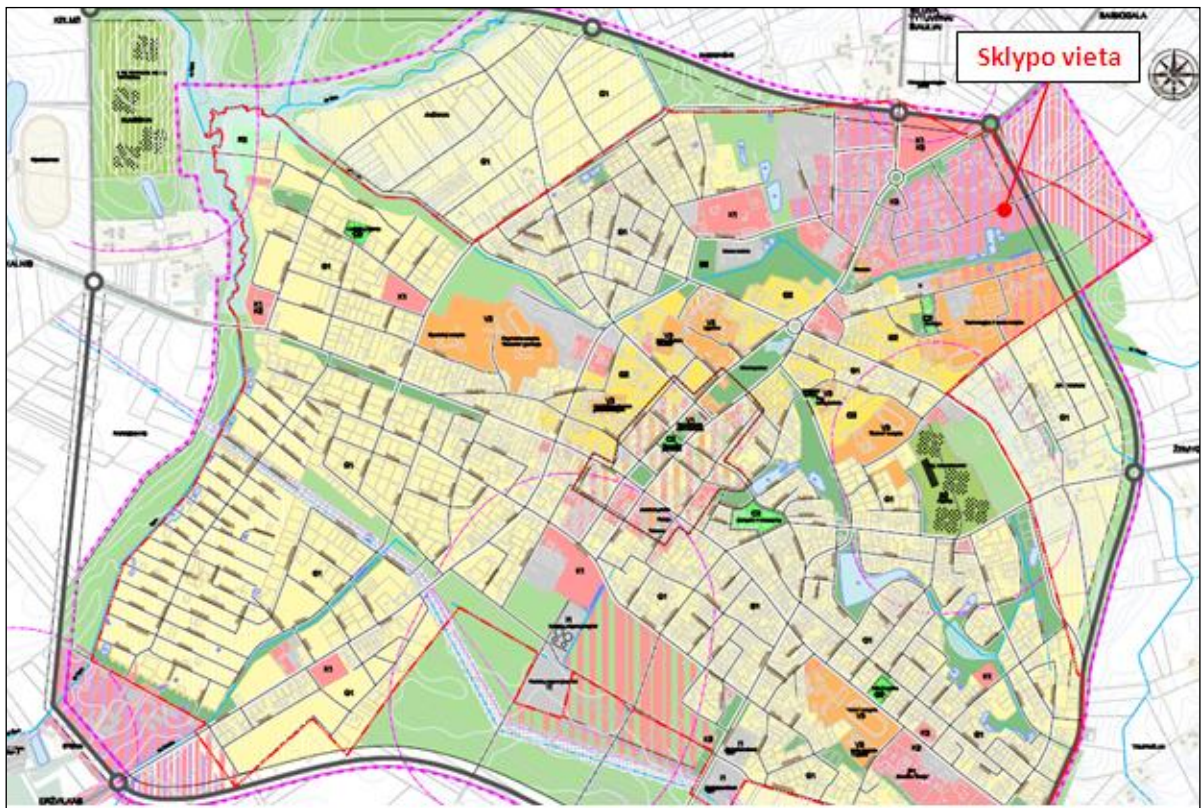
## I. VALSTYBĖS ARBA SAVIVALDYBĖS VALDOMI SKLYPAI

### 1. Žemės sklypas Raseinių mieste

#### Bendra informacija apie sklypą

- Savivaldybė: Raseinių rajono savivaldybė.
- Adresas: Maironio g., Raseinių m.
- Dydis: apie 2 ha.
- Sklypas yra nesuformuotas laisvos valstybinės žemės fondo žemėje.
- Detalusis planas nėra parengtas.
- Raseinių rajono savivaldybės tarybos 2008 m. spalio 30 d. sprendimu Nr. (1.1)TS-344 patvirtintame **Raseinių miesto teritorijos bendrajame plane ši teritorija yra priskiriama prie pramonės ir sandėliavimo bei komercinės paskirties objektų teritorijos.**



**Atstumai iki:**

- Valstybinės reikšmės krašto kelio Nr. 225 – apie 0,2 km;
- Automagistralės A1 (Vilnius – Kaunas – Klaipėda) – apie 8 km;
- Viduklės geležinkelio stoties – apie 17 km;
- Tarptautinio Kauno oro uosto – apie 120 km;
- Klaipėdos valstybinio jūrų uosto – apie 130 km.

**Sklypo infrastruktūra:**

Sklype yra galimybė prisijungti prie mieste esamų vandens ir nuotekų bei elektros tinklų. Taip pat yra galimybė naudotis viešuoju transportu. Prisijungti prie dujotiekio ir atvesti geležinkelio šakos į sklypą nėra galimybių.

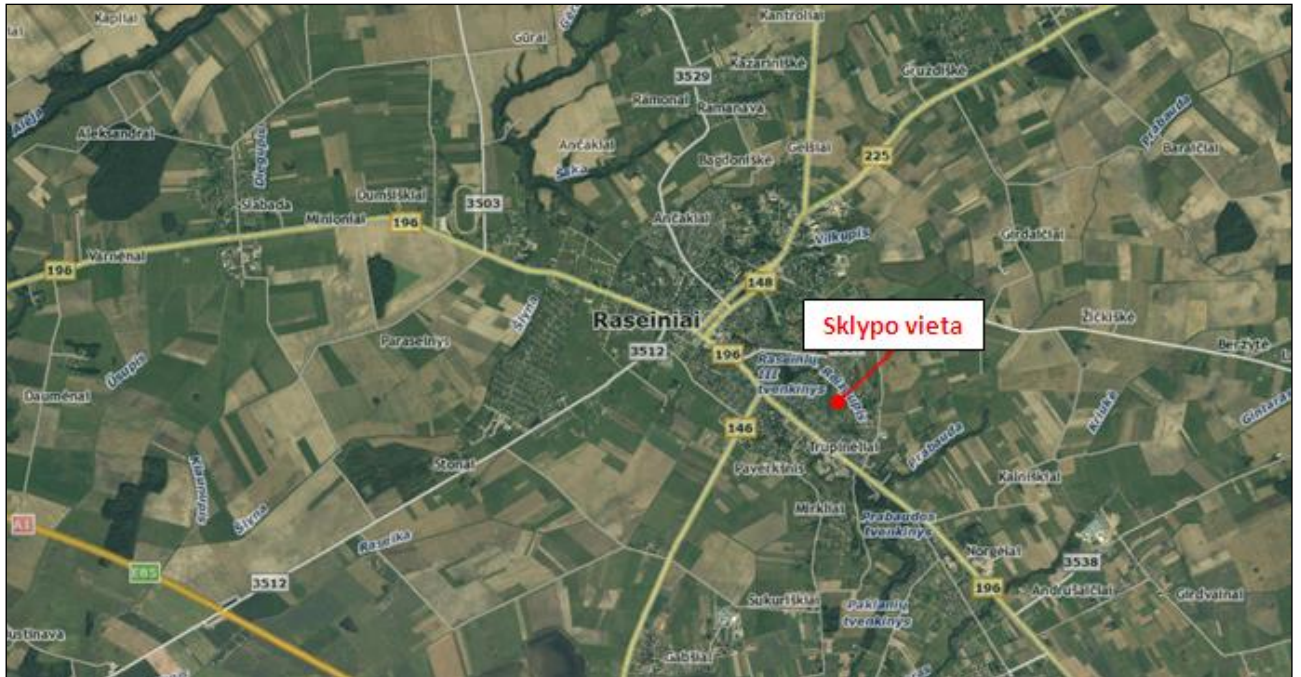
**Kontaktiniai duomenys:**

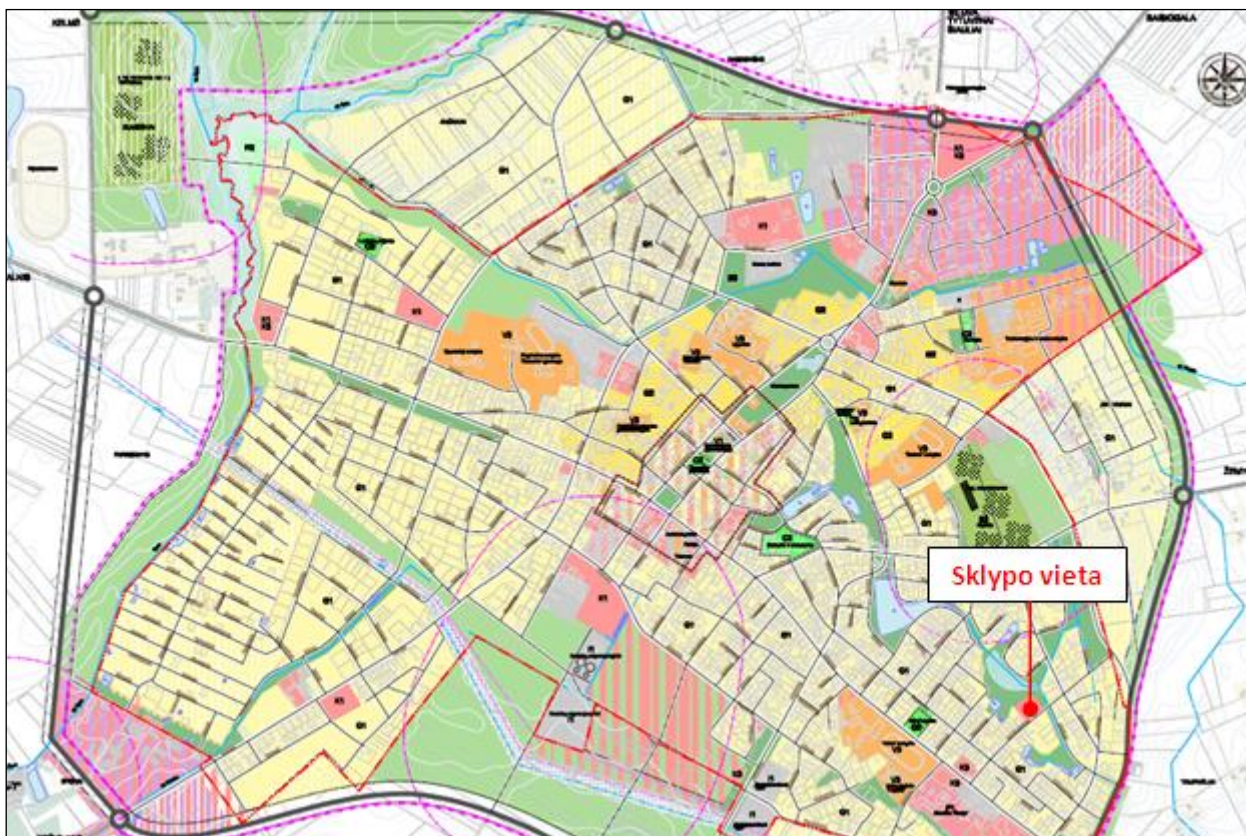
- *Indrė Antanaitienė*, Raseinių rajono savivaldybės administracijos Strateginio planavimo ir projektų valdymo skyriaus vedėja, tel.: +370 428 79 596, +370 615 31 943, [indre.antanaitiene@raseiniai.lt](mailto:indre.antanaitiene@raseiniai.lt)

## 2. Žemės sklypas Raseinių mieste

### **Bendra informacija apie sklypą**

- Savivaldybė: Raseinių rajono savivaldybė.
- Adresas: M. K. Čiurlionio g., Raseinių m.
- Dydis: apie 1 ha.
- Sklypas yra nesuformuotas laisvos valstybinės žemės fondo žemėje.
- Detalusis planas nėra parengtas.
- Raseinių rajono savivaldybės tarybos 2008 m. spalio 30 d. sprendimu Nr. (1.1)TS-344 patvirtintame Raseinių miesto teritorijos bendrajame plane ši teritorija yra priskiriama prie komercinės paskirties objektų teritorijos.





**Atstumai iki:**

- Valstybinės reikšmės krašto kelio Nr. 196 – apie 0,4 km;
- Automagistralės A1 (Vilnius – Kaunas – Klaipėda) – apie 6 km;
- Viduklės geležinkelio stoties – apie 17 km;
- Tarptautinio Kauno oro uosto – apie 120 km;
- Klaipėdos valstybinio jūrų uosto – apie 130 km.

**Sklypo infrastruktūra:**

Sklype yra galimybė prisijungti prie mieste esamų vandens ir nuotekų bei elektros tinklų. Taip pat yra galimybė naudotis viešuoju transportu. Prisijungti prie dujotiekio ir atvesti geležinkelio šakos į sklypą nėra galimybių.

**Kontaktiniai duomenys:**

• *Indrė Antanaitienė*, Raseinių rajono savivaldybės administracijos Strateginio planavimo ir projektų valdymo skyriaus vedėja, tel.: +370 428 79 596, +370 615 31 943, [indre.antanaitiene@raseiniai.lt](mailto:indre.antanaitiene@raseiniai.lt)

## II. GYVENTOJU SIŪLOMOMI INVESTICINIAI OBJEKTAI

### 1. Žemės sklypas Raseinių r., Viduklės sen., Virgainių k.

#### **Bendra informacija apie sklypą**

- Savivaldybė: Raseinių rajono savivaldybė.
- Adresas: Virgainių k., Viduklės sen..
- Dydis: 0,74 ha.
- Sklypas yra suformuotas, valdomas privačios nuosavybės teise.
- Paskirtis – žemės ūkio.
- Raseinių rajono savivaldybės tarybos 2015 m. vasario 23 d. sprendimu Nr.TS-48 patvirtintame Raseinių rajono savivaldybės teritorijos bendrajame plane ši teritorija yra priskiriama prie žemės ūkio paskirties objektų teritorijos, susidomėjus investuotojams ir esant poreikiui, būtų inicijuojamas bendrojo plano keitimas.



#### **Atstumai iki:**

- Automagistralės A1 (Vilnius – Kaunas – Klaipėda) – 0 km;
- Viduklės geležinkelio – 0 km;
- Tarptautinio Kauno oro uosto – apie 140 km;
- Klaipėdos valstybinio jūrų uosto – apie 130 km.

#### **Sklypo infrastruktūra:**

Sklype nėra galimybės prisijungti prie miestelyje esamų vandens ir nuotekų tinklų, bet yra galimybė prisijungti prie elektros tinklų. Prisijungti prie dujotiekio nėra galimybių, tačiau sklypas yra šalia geležinkelio linijos.

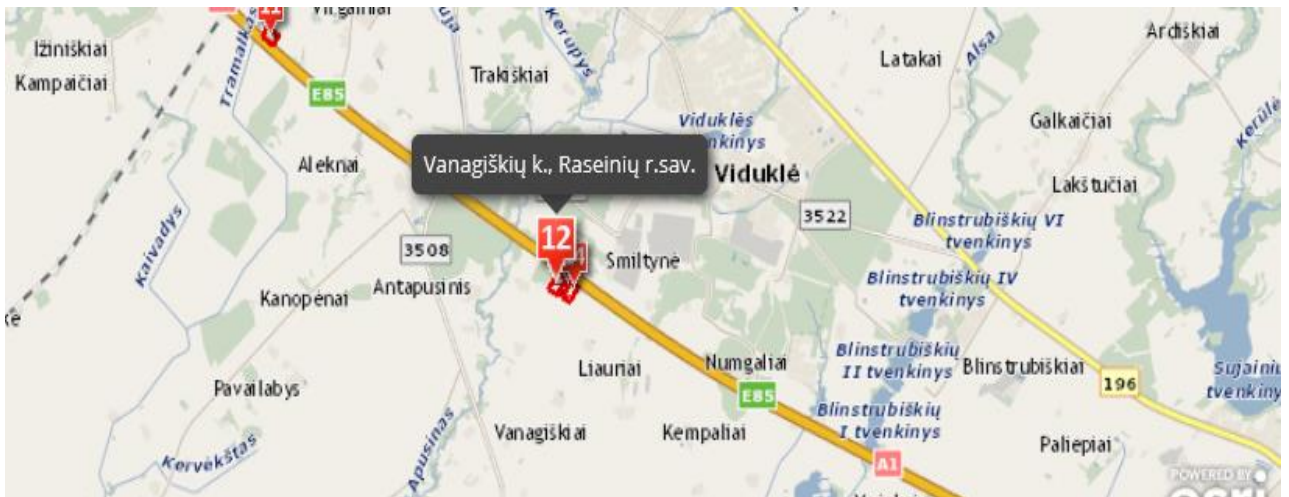
#### **Kontaktiniai duomenys:**

• *Indrė Antanaitienė*, Raseinių rajono savivaldybės administracijos Strateginio planavimo ir projektų valdymo skyriaus vedėja, tel.: +370 428 79 596, +370 615 31 943, [indre.antanaitiene@raseiniai.lt](mailto:indre.antanaitiene@raseiniai.lt)

## 2. Žemės sklypas Raseinių r., Viduklės sen., Vanagiškių k.

### **Bendra informacija apie sklypą**

- Savivaldybė: Raseinių rajono savivaldybė.
- Adresas: Vanagiškių k., Viduklės sen..
- Dydis: 1,03 ha.
- Sklypas yra suformuotas, valdomas privačios nuosavybės teise.
- Paskirtis – žemės ūkio.
- Raseinių rajono savivaldybės tarybos 2015 m. vasario 23 d. sprendimu Nr.TS-48 patvirtintame Raseinių rajono savivaldybės teritorijos bendrajame plane ši teritorija yra priskiriama prie žemės ūkio paskirties objektų teritorijos, susidomėjus investuotojams ir esant poreikiui, būtų inicijuojamas bendrojo plano keitimas.



### **Atstumai iki:**

- Automagistralės A1 (Vilnius – Kaunas – Klaipėda) – 0,02 km;
- Viduklės geležinkelio – 10 km;
- Tarptautinio Kauno oro uosto – apie 130 km;
- Klaipėdos valstybinio jūrų uosto – apie 140 km.

### **Sklypo infrastruktūra:**

Sklype nėra galimybės prisijungti prie miestelyje esamų vandens ir nuotekų tinklų, bet yra galimybė prisijungti prie elektros tinklų. Prisijungti prie dujotiekio ar geležinkelio linijos nėra galimybių.

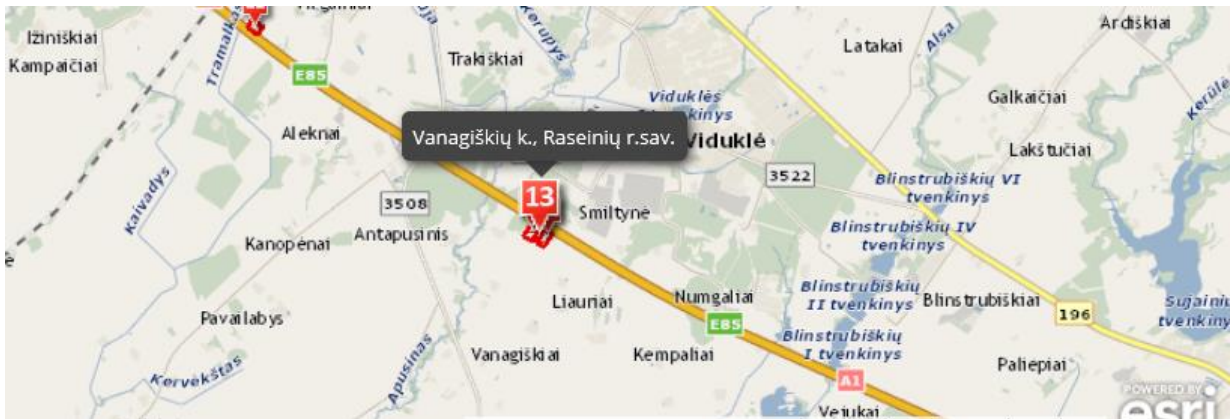
### **Kontaktiniai duomenys:**

- *Indrė Antanaitienė*, Raseinių rajono savivaldybės administracijos Strateginio planavimo ir projektų valdymo skyriaus vedėja, tel.: +370 428 79 596, +370 615 31 943, [indre.antanaitiene@raseiniai.lt](mailto:indre.antanaitiene@raseiniai.lt)

### 3. Žemės sklypas Raseinių r., Viduklės sen., Vanagiškių k.

#### **Bendra informacija apie sklypą**

- Savivaldybė: Raseinių rajono savivaldybė.
- Adresas: Vanagiškių k., Viduklės sen..
- Dydis: 0,86 ha.
- Sklypas yra suformuotas, valdomas privačios nuosavybės teise.
- Paskirtis – žemės ūkio.
- Raseinių rajono savivaldybės tarybos 2015 m. vasario 23 d. sprendimu Nr.TS-48 patvirtintame Raseinių rajono savivaldybės teritorijos bendrajame plane ši teritorija yra priskiriama prie žemės ūkio paskirties objektų teritorijos, susidomėjus investuotojams ir esant poreikiui, būtų inicijuojamas bendrojo plano keitimas.



#### **Atstumai iki:**

- Automagistralės A1 (Vilnius – Kaunas – Klaipėda) – 0,02 km;
- Viduklės geležinkelio – 10 km;
- Tarptautinio Kauno oro uosto – apie 130 km;
- Klaipėdos valstybinio jūrų uosto – apie 140 km.

#### **Sklypo infrastruktūra:**

Sklype nėra galimybės prisijungti prie miestelyje esamų vandens ir nuotekų tinklų, bet yra galimybė prisijungti prie elektros tinklų. Prisijungti prie dujotiekio ar geležinkelio linijos nėra galimybių.

#### **Kontaktiniai duomenys:**

- *Indrė Antanaitienė*, Raseinių rajono savivaldybės administracijos Strateginio planavimo ir projektų valdymo skyriaus vedėja, tel.: +370 428 79 596, +370 615 31 943, [indre.antanaitiene@raseiniai.lt](mailto:indre.antanaitiene@raseiniai.lt)



## **5. Žemės sklypas Raseinių r., Raseinių sen., Kazariniškės k.**

### **Bendra informacija apie sklypą**

- Savivaldybė: Raseinių rajono savivaldybė.
- Adresas: Kazariniškės k., Raseinių sen..
- Dydis: 1,9 ha.
- Sklypas yra suformuotas, valdomas privačios nuosavybės teise.
- Paskirtis – žemės ūkio.
- Raseinių rajono savivaldybės tarybos 2015 m. vasario 23 d. sprendimu Nr.TS-48 patvirtintame Raseinių rajono savivaldybės teritorijos bendrajame plane ši teritorija yra priskiriama prie žemės ūkio paskirties objektų teritorijos, susidomėjus investuotojams ir esant poreikiui, būtų inicijuojamas bendrojo plano keitimas.



### **Atstumai iki:**

- Automagistralės A1 (Vilnius – Kaunas – Klaipėda) – 5 km;
- Viduklės geležinkelio – 22 km;
- Tarptautinio Kauno oro uosto – apie 120 km;
- Klaipėdos valstybinio jūrų uosto – apie 150 km.
- Nuo kelio Raseiniai – Šiluva – 50 m.

### **Sklypo infrastruktūra:**

Sklype nėra galimybės prisijungti prie miestelyje esamų vandens ir nuotekų tinklų, bet yra galimybė prisijungti prie elektros tinklų. Prisijungti prie dujotiekio ar geležinkelio linijos nėra galimybių.

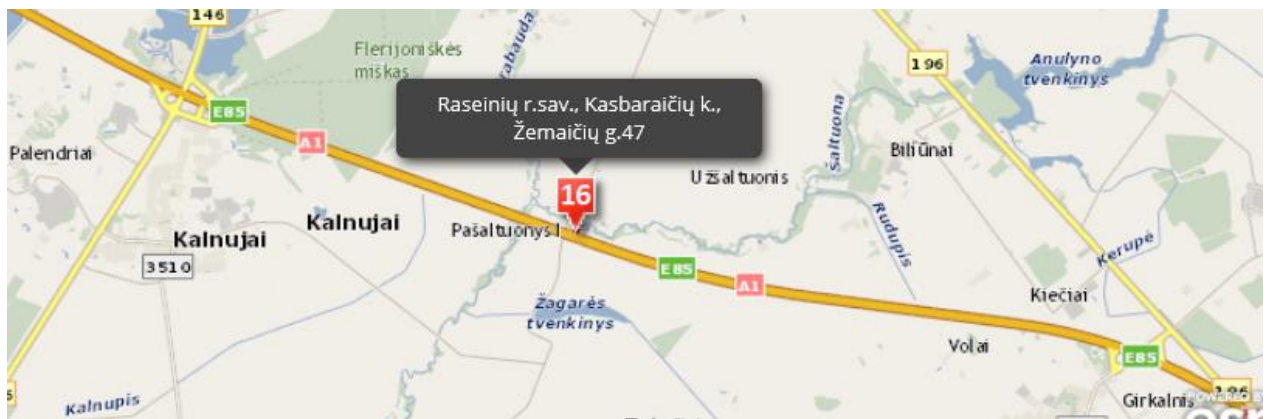
### **Kontaktiniai duomenys:**

- *Indrė Antanaitienė*, Raseinių rajono savivaldybės administracijos Strateginio planavimo ir projektų valdymo skyriaus vedėja, tel.: +370 428 79 596, +370 615 31 943, [indre.antanaitiene@raseiniai.lt](mailto:indre.antanaitiene@raseiniai.lt)

## **6. Žemės sklypas Raseinių r., Raseinių sen., Kasbaraičių k.**

### **Bendra informacija apie sklypą**

- Savivaldybė: Raseinių rajono savivaldybė.
- Adresas: Žemaičių g. 47, Kasbaraičių k., Raseinių sen..
- Dydis: 2,2 ha.
- Sklypas yra suformuotas, valdomas privačios nuosavybės teise.
- Paskirtis – žemės ūkio.
- Raseinių rajono savivaldybės tarybos 2015 m. vasario 23 d. sprendimu Nr.TS-48 patvirtintame Raseinių rajono savivaldybės teritorijos bendrajame plane ši teritorija yra priskiriama prie žemės ūkio paskirties objektų teritorijos, susidomėjus investuotojams ir esant poreikiui, būtų inicijuojamas bendrojo plano keitimas.



### **Atstumai iki:**

- Automagistralės A1 (Vilnius – Kaunas – Klaipėda) – 0 km;
- Viduklės geležinkelio – 21 km;
- Tarptautinio Kauno oro uosto – apie 120 km;
- Klaipėdos valstybinio jūrų uosto – apie 150 km.

### **Sklypo infrastruktūra:**

Sklype yra galimybė prisijungti prie mieste esamų vandens ir nuotekų tinklų, bei prie elektros tinklų. Prisijungti prie dujotiekio, geležinkelio linijos nėra galimybių.

### **Kontaktiniai duomenys:**

- *Indrė Antanaitienė*, Raseinių rajono savivaldybės administracijos Strateginio planavimo ir projektų valdymo skyriaus vedėja, tel.: +370 428 79 596, +370 615 31 943, [indre.antanaitiene@raseiniai.lt](mailto:indre.antanaitiene@raseiniai.lt)

## **7. Žemės sklypas Raseinių r., Raseinių sen., Stonų k.**

### **Bendra informacija apie sklypą**

- Savivaldybė: Raseinių rajono savivaldybė.
- Adresas: Stonų k., Raseinių sen..
- Dydis: 1,53 ha.
- Sklypas yra suformuotas, valdomas privačios nuosavybės teise.
- Paskirtis – žemės ūkio.
- Raseinių rajono savivaldybės tarybos 2015 m. vasario 23 d. sprendimu Nr.TS-48 patvirtintame Raseinių rajono savivaldybės teritorijos bendrajame plane ši teritorija yra priskiriama prie žemės ūkio paskirties objektų teritorijos, susidomėjus investuotojams ir esant poreikiui būtų inicijuojamas bendrojo plano keitimas.



### **Atstumai iki:**

- Automagistralės A1 (Vilnius – Kaunas – Klaipėda) – 2 km;
- Viduklės geležinkelio – 15 km;
- Tarptautinio Kauno oro uosto – apie 130 km;
- Klaipėdos valstybinio jūrų uosto – apie 140 km.

### **Sklypo infrastruktūra:**

Sklype nėra galimybės prisijungti prie miestelyje esamų vandens ir nuotekų tinklų, bet yra galimybė prisijungti prie elektros tinklų. Prisijungti prie dujotiekio, geležinkelio linijos nėra galimybių.

### **Kontaktiniai duomenys:**

- *Indrė Antanaitienė*, Raseinių rajono savivaldybės administracijos Strateginio planavimo ir projektų valdymo skyriaus vedėja, tel.: +370 428 79 596, +370 615 31 943, [indre.antanaitiene@raseiniai.lt](mailto:indre.antanaitiene@raseiniai.lt)

## **8. Žemės sklypas Raseinių r., Raseinių sen., Stonų k.**

### **Bendra informacija apie sklypą**

- Savivaldybė: Raseinių rajono savivaldybė.
- Adresas: Stonų k., Raseinių sen.
- Dydis: 1,40 ha.
- Sklypas yra suformuotas, valdomas privačios nuosavybės teise.
- Paskirtis – žemės ūkio.
- Raseinių rajono savivaldybės tarybos 2015 m. vasario 23 d. sprendimu Nr.TS-48 patvirtintame Raseinių rajono savivaldybės teritorijos bendrajame plane ši teritorija yra priskiriama prie žemės ūkio paskirties objektų teritorijos, susidomėjus investuotojams ir esant poreikiui, būtų inicijuojamas bendrojo plano keitimas.



### **Atstumai iki:**

- Automagistralės A1 (Vilnius – Kaunas – Klaipėda) – 2 km;
- Viduklės geležinkelio – 15 km;
- Tarptautinio Kauno oro uosto – apie 130 km;
- Klaipėdos valstybinio jūrų uosto – apie 140 km.

### **Sklypo infrastruktūra:**

Sklype nėra galimybės prisijungti prie miestelyje esamų vandens ir nuotekų tinklų, bet yra galimybė prisijungti prie elektros tinklų. Prisijungti prie dujotiekio, geležinkelio linijos nėra galimybių.

### **Kontaktiniai duomenys:**

- *Indrė Antanaitienė*, Raseinių rajono savivaldybės administracijos Strateginio planavimo ir projektų valdymo skyriaus vedėja, tel.: +370 428 79 596, +370 615 31 943, [indre.antanaitiene@raseiniai.lt](mailto:indre.antanaitiene@raseiniai.lt)

## 9. Žemės sklypas Raseinių r., Šiluvos sen., Šiluvos mstl.

### **Bendra informacija apie sklypą**

- Savivaldybė: Raseinių rajono savivaldybė.
- Adresas: Vingio g. 15 a, Šiluvos mstl., Šiluvos sen..
- Dydis: 1 ha.
- Sklypas yra suformuotas, valdomas privačios nuosavybės teise.
- Paskirtis – gyvenamoji.
- Raseinių rajono savivaldybės tarybos 2012 m. liepos 31d. sprendimu Nr. (1.1)TS-315 patvirtintame Šiluvos miestelio teritorijos bendrajame plane ši teritorija yra priskiriama prie gyvenamosios paskirties objektų teritorijos.
  - Raseinių rajono savivaldybės plėtros iki 2030 metų strateginiame plane Šiluva numatyta, kaip piligrimystės, religinio turizmo centras.



### **Atstumai iki:**

- Automagistralės A1 (Vilnius – Kaunas – Klaipėda) – 25 km;
- Viduklės geležinkelio – 15 km;
- Tarptautinio Kauno oro uosto – apie 130 km;
- Klaipėdos valstybinio jūrų uosto – apie 140 km.
- Kelio Šiluva - Raseiniai – apie 50 m.

### **Sklypo infrastruktūra:**

Sklype nėra galimybės prisijungti prie miestelyje esamų vandens ir nuotekų tinklų, bet yra galimybė prisijungti prie elektros tinklų. Prisijungti prie dujotiekio, geležinkelio linijos nėra galimybių.

### **Kontaktiniai duomenys:**

- *Indrė Antanaitienė*, Raseinių rajono savivaldybės administracijos Strateginio planavimo ir projektų valdymo skyriaus vedėja, tel.: +370 428 79 596, +370 615 31 943, [indre.antanaitiene@raseiniai.lt](mailto:indre.antanaitiene@raseiniai.lt)

## **10. Žemės sklypas Raseinių r., Šiluvos sen., Šiluvos mstl.**

### **Bendra informacija apie sklypą**

- Savivaldybė: Raseinių rajono savivaldybė.
- Adresas: Vingio g. 21, Šiluvos mstl., Šiluvos sen..
- Dydis: 0,48 ha.
- Sklypas yra suformuotas, valdomas privačios nuosavybės teise.
- Paskirtis – gyvenamoji.
- Raseinių rajono savivaldybės tarybos 2012 m. liepos 31d. sprendimu Nr. (1.1)TS-315 patvirtintame Šiluvos miestelio teritorijos bendrajame plane ši teritorija yra priskiriama prie gyvenamosios paskirties objektų teritorijos.
  - Raseinių rajono savivaldybės plėtros iki 2030 metų strateginiame plane Šiluva numatyta, kaip piligrimystės, religinio turizmo centras.



### **Atstumai iki:**

- Automagistralės A1 (Vilnius – Kaunas – Klaipėda) – 25 km;
- Viduklės geležinkelio – 15 km;
- Tarptautinio Kauno oro uosto – apie 130 km;
- Klaipėdos valstybinio jūrų uosto – apie 140 km.
- Kelio Šiluva - Raseiniai – apie 50 m.

### **Sklypo infrastruktūra:**

Sklype nėra galimybės prisijungti prie miestelyje esamų vandens ir nuotekų tinklų, bet yra galimybė prisijungti prie elektros tinklų. Prisijungti prie dujotiekio, geležinkelio linijos nėra galimybių.

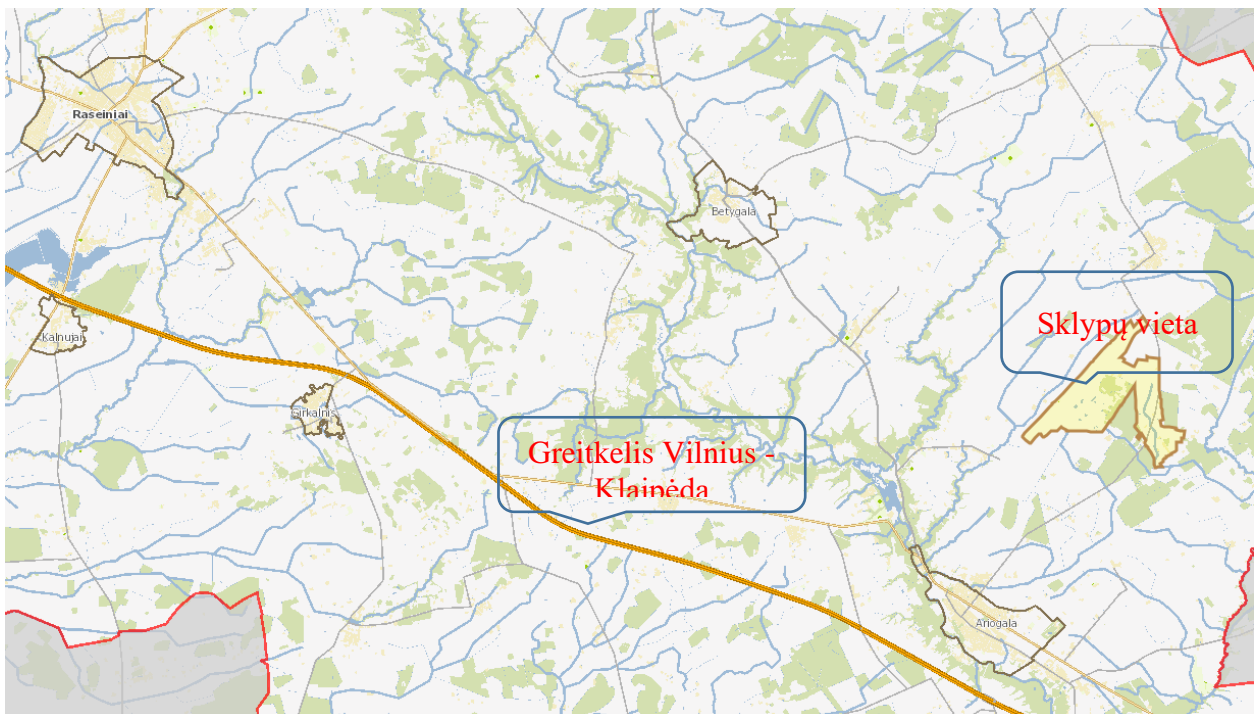
### **Kontaktiniai duomenys:**

- *Indrė Antanaitienė*, Raseinių rajono savivaldybės administracijos Strateginio planavimo ir projektų valdymo skyriaus vedėja, tel.: +370 428 79 596, +370 615 31 943, [indre.antanaitiene@raseiniai.lt](mailto:indre.antanaitiene@raseiniai.lt)

## **11. Žemės sklypu kompleksas Raseinių r., Ariogalos sen., Būdu k.**

### **Bendra informacija apie sklypą**

- Savivaldybė: Raseinių rajono savivaldybė.
- Adresas: Būdu k., Ariogalos sen.
- Dydis: 297,41 ha (24,3 ha, 120,78 ha, 50,6 ha, 67,32 ha, 35,5 ha).
- Teritorijoje yra 5 sklypai - suformuoti, valdomi privačios nuosavybės teise (sklypų savininkai yra pasiruošę sklypus parduoti).
  - Privažiavimas yra.
  - Apribojimai – apie 38 ha iš 297,41 ha yra miškas.
  - Paskirtis – žemės ūkio, kuri būtų pakeista, pakeitus Raseinių rajono savivaldybės bendrąjį planą (tai užtruktų apie 1 metus).
    - Raseinių rajono savivaldybės tarybos 2015 m. vasario 23 d. sprendimu Nr.TS-48 patvirtintame Raseinių rajono savivaldybės teritorijos bendrajame plane ši teritorija yra priskiriama prie gamtinio karkaso objektų teritorijos.





#### **Atstumai iki:**

- Automagistralės A1 (Vilnius – Kaunas – Klaipėda) – 14 km;
- Viduklės geležinkelio – 51 km;
- Tarptautinio Kauno oro uosto – apie 68 km;
- Klaipėdos valstybinio jūrų uosto – apie 170 km.

#### **Sklypo infrastruktūra:**

Sklype yra buvęs karinis aerodromas Paliepiuose (vienas didžiausių Pabaltijy). Likusi lėktuvų pakilimo tako vieta.

Šiame sklype nėra galimybės prisijungti prie miestelyje esamų vandens ir nuotekų tinklų, bet yra galimybė prisijungti prie elektros tinklų. Netoli sklypo 50,6 ha yra 0.4kV oro linija. Netoli sklypo 24,3 ha yra 10kV oro linija. Transformatorių pastotės netoli sklypų nėra, tačiau yra netoli Ariogalos. Laisvos galios Ariogalos TP yra 3,5 MW. Prisijungti prie dujotiekio, geležinkelio linijos nėra galimybių.

#### **Kontaktiniai duomenys:**

- *Indrė Antanaitienė*, Raseinių rajono savivaldybės administracijos Strateginio planavimo ir projektų valdymo skyriaus vedėja, tel.: +370 428 79 596, +370 615 31 943, [indre.antanaitiene@raseiniai.lt](mailto:indre.antanaitiene@raseiniai.lt).